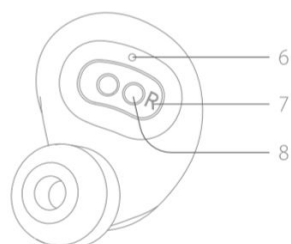
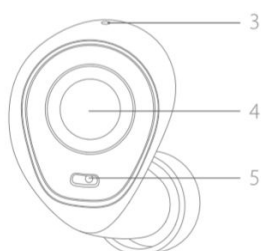
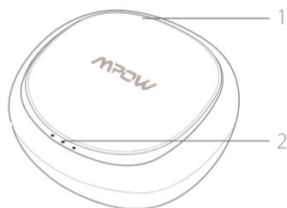


Manuál MPOW T3

Obsah balení:

- nabíjecí kabel,
- manuál,
- pouzdro,
- 3 velikosti nástavců,

1. Nabíjecí port
2. LED indikátor nabíjecího pouzdra
3. LED indikátor sluchátek
4. Multifunkční tlačítko
5. Mikrofon
6. Akustická dírka
7. L/R logo (leva/pravá)
8. Magnety



Zapnutí

- Při vyndání z pouzdra se sluchátka automaticky zapnou. LED indikátor se rozsvítí bíle na 2 vteřiny.
- Pokud jsou sluchátka vypnutá, stiskněte na 2 vteřiny multifunkční tlačítko. LED indikátor se rozsvítí bíle na 2 vteřiny.

Vypnutí

- Při zasunutí do pouzdra se sluchátka automaticky vypnou. LED indikátor se rozsvítí červeně.
- Pokud jsou sluchátka zapnutá, stiskněte na 5 vteřin multifunkční tlačítko. LED indikátor se rozsvítí červeně na 2 vteřiny.

Párování

1. Zapněte levé a pravé sluchátko zvlášť.
2. Až se sluchátka propojí spolu, tak párování s mobilním zařízením začne automaticky.
3. Na Vašem mobilním zařízení zapněte Bluetooth.
4. V nastavení Bluetooth najdete "MPOW T3" a připojte se.

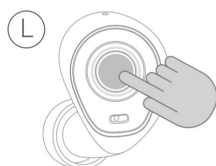
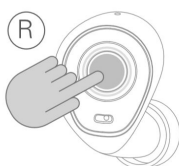
Upozornění: Levé sluchátko je hlavním sluchátkem. Pokud se sluchátka nepropojí, párování nezačne a je třeba propojení sluchátek zopakovat.

Zapnutí/vypnutí hudby



Ovládání hlasitosti

Pro ovládání hlasitosti dvojitě stiskněte multifunkční tlačítko.



Přepínání písniček

- Dopředu - stiskněte na 3 vteřiny multifunkční tlačítko na pravém sluchátku.
- Dozadu - stiskněte na 3 vteřiny multifunkční tlačítko na levém sluchátku.





Ovládání hovorů

- Přijetí a ukončení - stiskněte 2x krátce multifunkční tlačítko na levém sluchátku.
- Odmítnutí - stiskněte na 2 vteřiny multifunkční tlačítko na levém sluchátku.

Stav nabití při nabíjení pouzdra

1. LED indikátor bliká	 <30%
1. LED indikátor je rozsvícený a 2. LED indikátor bliká	 30%~70%
1. a 2. LED indikátor je rozsvícený a 3. LED indikátor bliká	 >70%
Všechny 3 LED indikátory svítí	 100%

Stav nabití bez nabíjení pouzdra

1. LED indikátor bliká	 <10%
1. LED indikátor svítí	 10%~30%
1. a 2. LED indikátor je rozsvícený	 30%~70%
Všechny 3 LED indikátory svítí	 70%~100%

Mono použití

1. Z nabíjecího pouzdra vyndejte jedno ze sluchátek a na 5 vteřin zmáčkněte multifunkční tlačítko, jakmile se indikátor rozsvítí červeně, sluchátko je vypnuté.
2. Stiskněte multifunkční tlačítko na 5 vteřin dokud nezačne LED indikátor blikat střídavě bíle a červeně.
3. Na Vašem mobilním zařízení zapněte Bluetooth.
4. V nastavení Bluetooth najděte "MPOW T3" a připojte se.

Stereo použití

1. Vložte obě sluchátka do nabíjecího pouzdra.
2. Obě sluchátka najednou vyndejte z pouzdra, párování začne automaticky.
3. Na Vašem mobilním zařízení zapněte Bluetooth.
4. V nastavení Bluetooth najděte "MPOW T3" a připojte se.

Péče o produkt

- Nepoškozujte, neklepejte a netřeste s produktem. Hrozí mechanické poškození přístroje či zkrat. Udržujte přístroj v bezprašném a suchém prostředí.
- Nevystavujte produkt vlhkosti, extrémnímu a dlouhému teplu, chladu a dalším nepříznivým podmínkám.
- Čistěte produkt jemnou látkou nebo navlhčenou kůží. Nikdy nepoužívejte rozpouštědla.
- Produkt může být opravován pouze kvalifikovaným personálem.